

COMMUNICATION SUR LE PROGRES

Edition 2021

FORTIL

01. Présentation du groupe	P. 03
02. Responsabilité sociétale	P. 10
03. Droits de l'hommes & RH	P. 19
04. Environnement	P. 32
05. Achat Responsable	P. 49
06. Sécurité de l'information	P. 52
07. Tableau de concordance ODD	P. 55



PRESENTATION DU GROUPE

FORTIL

PRESENTATION DU GROUPE

La Vision

Fortil a entamé sa deuxième décennie sous le signe de l'incroyable coup d'arrêt d'une très grande partie des activités sociales et économiques en France et dans la plupart des pays. Rude épreuve pour tous aussi bien à titre personnel que professionnel, 2020 a éprouvé considérablement les femmes et les hommes qui ont dû déployer d'immenses ressources pour faire face à l'impensable devenu réalité. Dans ce contexte Fortil s'est fixé un cap extrêmement volontariste à l'aune d'un management de proximité, d'engagement et de réalisme. Face aux difficultés multi-sectorielles, Fortil a mis à l'épreuve son modèle lean et agile, dont les caractéristiques en période de tension économique se sont avérées particulièrement adaptées.

Malgré tout l'activité globale de Fortil a reflété en partie le ralentissement économique du pays. Néanmoins, Fortil a fait le choix de maintenir l'ensemble de ses engagements en matière de politique de RSE.

Il s'agissait en période de pandémie de répondre aux sollicitations encore plus nombreuses de la part de nos partenaires associatifs locaux et nationaux. A ces engagements de longues dates, Fortil a ajouté des dons significatifs aux hôpitaux. Mû par la très forte conviction que l'entreprise doit accentuer ses différents engagements sociétaux, Fortil a choisi de créer en 2020 son propre fonds de dotation. Ce projet philanthropique axé sur la transmission de savoirs, de richesses et de valeurs.

Nous avons décidé de nous concentrer en priorité au financement et au développement des actions de formation et de réinsertion professionnelle en faveur de demandeurs d'emploi et de jeunes en difficultés, sans limite d'histoire et de provenance. Soucieux de l'environnement que nous laisserons aux générations futures, le groupe est engagé dans une démarche responsable et sociale, sur le plan financier, écologique, et humain.

#Acteurs&responsables

La maturité de l'entreprise permet aujourd'hui d'affirmer ses intentions et de partager ses projets d'innovations sociales pour engager d'autres parties prenantes et notamment son écosystème territorial.

Olivier REMINI

Président du groupe FORTIL



FORTIL

Fortil SE
8 allée de Vilnius
83500 La Seyne sur mer

H/E Antonio Guterres
Secrétaire général
Nation Unies
New York, NY 10017
USA

La Seyne sur mer, le 14/09/2021

Objet : Lettre d'engagement au Global Compact des Nations Unies

Honorable Secrétaire-Général,

En officialisant notre soutien continu au pacte mondial de l'ONU en 2020, FORTIL s'est engagé à respecter les dix principes fondateurs regroupés sur les quatre thèmes suivants :

- Les droits de l'homme
- Les conditions de travail
- L'environnement
- La lutte contre la corruption

Dans cette démarche d'amélioration continue, nous avons mis en place un certain nombre de politiques afin de clarifier notre posture vis-à-vis des quatre items. Nous avons notamment formalisé et/ou amélioré notre politique RSE, notre politique éthique et nos process de lutte anticorruption, ainsi que nos engagements environnementaux. Nous avons retravaillé nos indicateurs afin de mesurer nos efforts et résultats.

Bien que nous ne soyons toujours sur la phase de création de notre stratégie de développement durable, FORTIL souhaite renouveler son engagement et promouvoir les principes du Pacte Mondial afin de sensibiliser ses parties prenantes et de coconstruire une vision en phase avec UN Global Compact.

Meilleures salutations,

Olivier REMINI
Président du Groupe

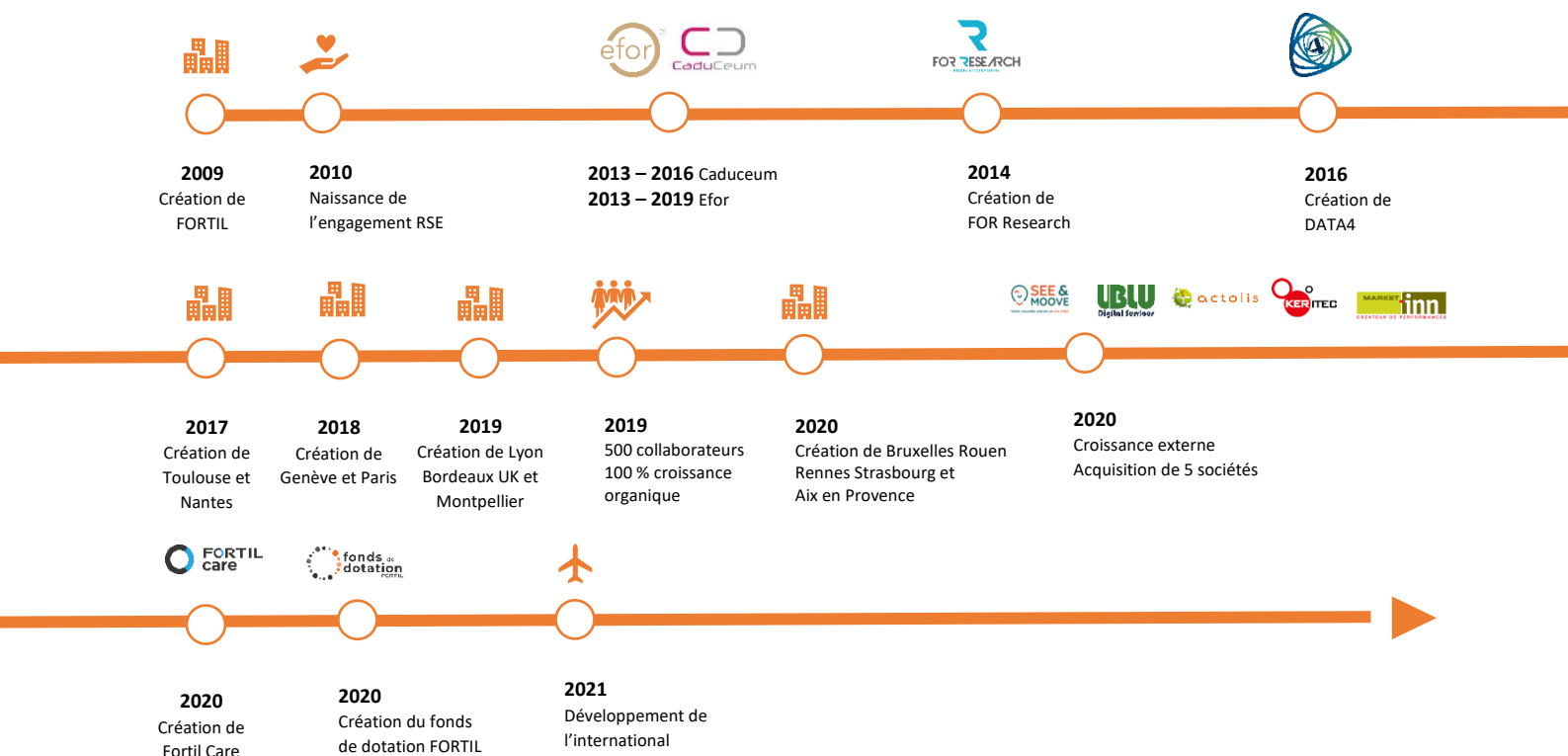


Document Confidentiel, reproduction interdite
FORTIL – 8 Allée de Vilnius, 83500 La Seyne sur Mer – Tél. +33 (0)4 94 63 01 73
SAS au capital de 40 000,00€ – RCS Toulon B 518 239 058 – SIRET 518 239 058 000 28

PRESENTATION DU GROUPE

Les chiffres clefs

12 ans de croissance



Les temps forts

FORTIL est né en 2009 d'une vision entrepreneuriale. Un modèle unique d'indépendance, de rentabilité et de performance collective.

La création de plusieurs marques a challengé notre agilité et notre capacité d'adaptation. La cession de Efor et Caduceum s'est aussi révélé être un tournant dans notre croissance et dans la réaffirmation de nos valeurs.

La crise sanitaire et en particulier le premier confinement 2020 nous ont permis une réflexion profonde et un recentrage de nos ambitions.

Nous avons continué la phase de croissance interne et amorcé pour la première fois une croissance externe.

Avec plus de 700 collaborateurs en juin 2021, nous accélérons le développement international.

PRESENTATION DU GROUPE

Le modèle

Ingénieur entrepreneur



Date de création
2009



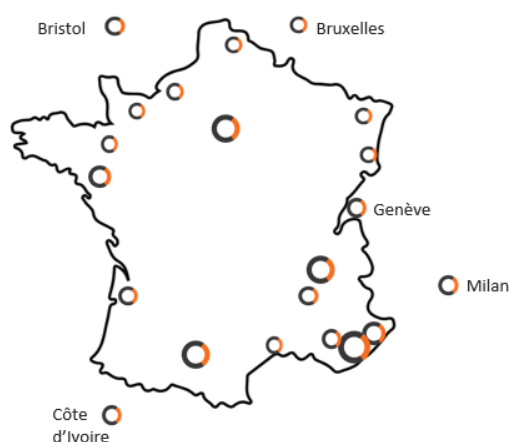
Consultants spécialisés
700



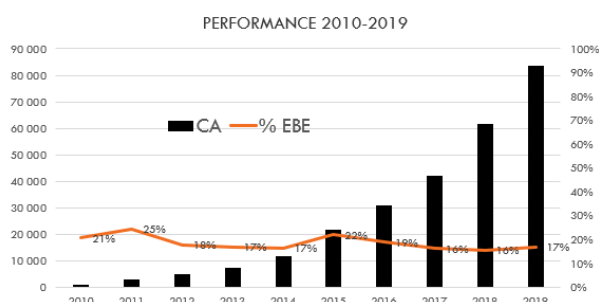
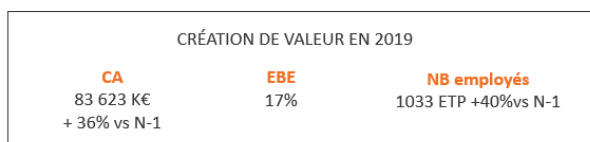
CA 2020
30 M €



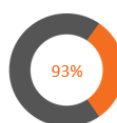
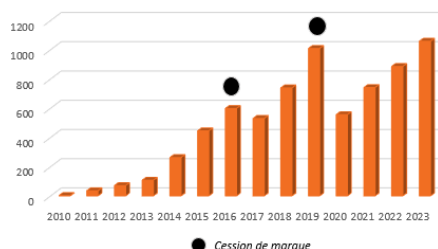
Nombre d'agences
19



FORTIL est une société de conseil qui accompagne les projets d'ingénierie de ses clients sur des sujets industriels, IT ou médicaux. Guidées par l'esprit entrepreneurial, les équipes sont centrées sur la création de valeurs, la conquête de nouveaux marchés et le développement de nos expertises.



NOMBRE DE SALARIÉS



Satisfaction
Collaborateurs



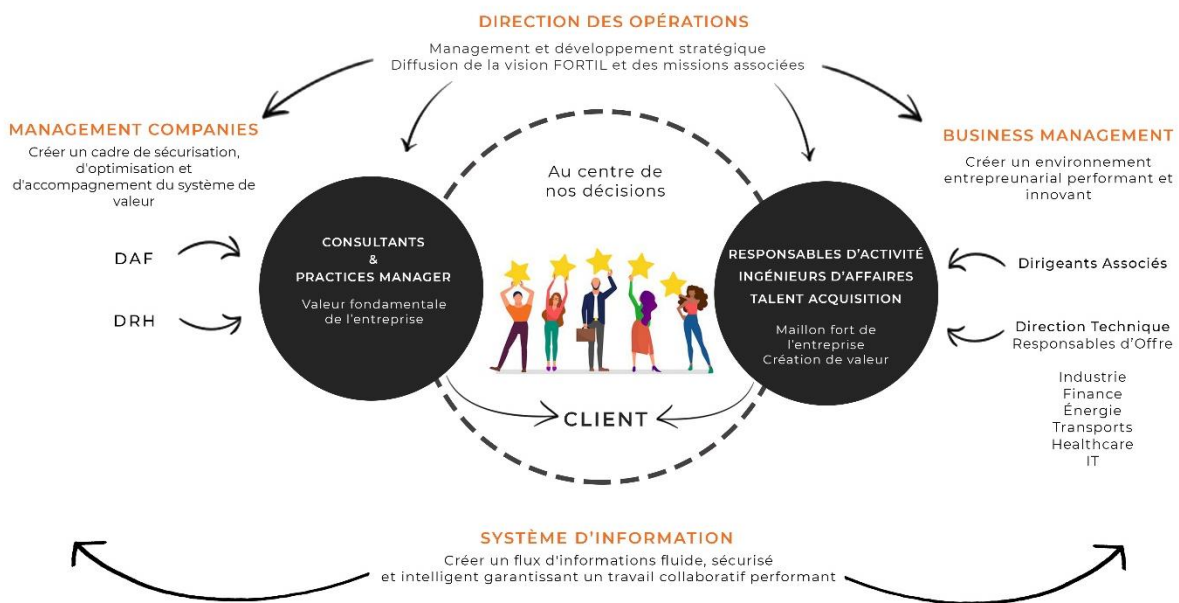
Note Satisfaction
Client

Source : Système de Management certifié en continu MASE depuis 2012
Source : Système de Management certifié en continu ISO 9001 depuis 2017

PRESENTATION DU GROUPE

L'organisation

Responsabilisation



Valeurs



Travail

L'effort consacré au dépassement de soi, à relever des défis.



Performance

La capacité à dépasser ses limites et ce qu'on pense être impossible.



Transmission

La réussite présente des limites si elle n'est pas partagée.

PRESENTATION DU GROUPE

Les engagements

Certifications



Les prix

- Prix de l'entreprise remarquable 2012
- Habilitation confidentielle Défense depuis 2013
- Récompense Meilleure croissance du CA 2014
- Décideur de l'année 2015 par le Mériidien Mag
- Prix du bien-être et de la performance en entreprise 2016
- Récompense Meilleure croissance du CA 2019





RESPONSABILITE SOCIETALE

FORTIL

RESPONSABILITE SOCIETALE

Bilan 10 ans

Vie Associative

FORTIL est investi dans le secteur social depuis 10 ans. Le partage et la transmission, véhiculés et illustrés par cet engagement sociétal majeur, constituent une partie de l'ADN FORTIL et de ses collaborateurs à tous les niveaux.

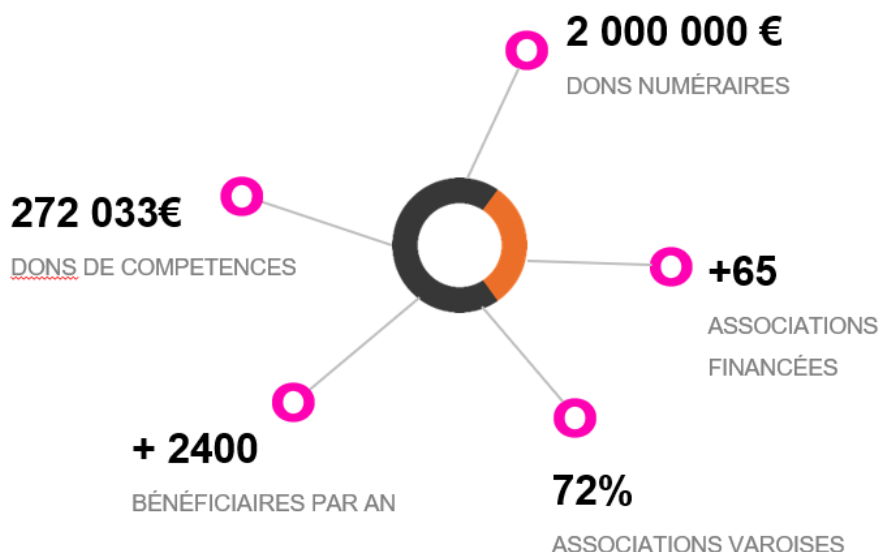
Sur 10 ans, FORTIL a financé près de 70 associations à hauteur de 2M€ et mis à contribution ses collaborateurs via du don de compétences.

Après un tel bilan, Le groupe s'est engagé à développer sa démarche au mieux sur l'ensemble de ses agences en France. La crise sanitaire que nous traversons, a accéléré cette volonté.

Nous nous sommes mobilisés pour mener une vaste opération de solidarité nationale, sur une grande partie du territoire français pour soutenir en particulier des entités sociales et hospitalières.

Focus Egalité des chances

En 2021, un diagnostic de territoire a permis de recentrer nos objectifs et la création du fonds de dotation FORTIL permet dorénavant au groupe d'engager plus de parties prenantes dans la démarche en faveur de l'éducation et de l'inclusion.



RESPONSABILITE SOCIETALE

Les enjeux

Pour l'entreprise

Depuis 10 ans, nous avons la conviction que l'entreprise est un outil d'épanouissement professionnel mais surtout personnel.

Notre modèle économique basé sur 100 % d'indépendance financière, aucun endettement et un partage du capital avec les collaborateurs est donc centré sur l'engagement humain.

En attachant des objectifs privés à ceux de l'entreprise, nous avons accompagné nos collaborateurs à se dépasser et à tirer bénéfices des résultats. La réussite est individuelle mais elle s'inscrit dans un effort et un résultat collectif qui consolide le système.

La réussite individuelle apporte aussi une capacité à se porter sur l'autre dans un élan de transmission de valeurs de compétences et richesses.

Des valeurs visibles

Nous avons centré nos recrutements, notre politique RH ainsi que notre politique de management sur les hommes. Nous souhaitons, au travers de notre stratégie RSE, responsabiliser nos collaborateurs sur la mise en application des valeurs qu'ils prônent. Pour cela, nous encourageons le mécénat de compétences et le bénévolat sur l'ensemble de nos engagements.



Transmission des valeurs, compétences et richesses



Attraction et fidélisation des talents



Business éthique



Protection de l'environnement



RESPONSABILITE SOCIETALE

Les enjeux

Pour le territoire

En juin 2020, FORTIL concrétise ses ambitions associatives en créant son propre **fonds de dotation**.

Engagé dans la lutte contre le décrochage scolaire et dans l'insertion par l'emploi, le fonds finance une dizaine de projets favorisant **l'égalité des chances**.

Après avoir réalisé un diagnostic de territoire avec le cabinet de conseil KIMSO, il a été décidé de se focaliser sur l'impact apporté au territoire.

Le choix des associations et des projets suit une sélection rigoureuse sur l'influence de leurs projets, de la qualité de leur gestion, de leur solidité financière, de la qualité de leur management ainsi que de leurs ambitions.

En 2021, nous sommes passés de 40 à 10 associations soutenues en PACA afin de gagner en efficience. Ces 10 projets associatifs sont suivis par l'un des membres du Fonds et font l'objet de points d'avancement réguliers.



Mécénat de compétence et financier



Partenariat et cocréation de projets associatifs



Etude d'impact 2022



Sensibilisation



RESPONSABILITE SOCIETALE

Les engagements

Global Compact

FORTIL est signataire du pacte Mondial des Nations Unies et soutient les 10 principes du Global Compact relatifs aux droits de l'homme, aux normes internationales du travail, à l'environnement et à la lutte contre la corruption.

LES DIX PRINCIPES DU GLOBAL COMPACT DES NATIONS UNIES



DROITS DE L'HOMME

- 1 Promouvoir et respecter la protection du droit international relatif aux Droits de l'Homme
- 2 Veiller à ne pas se rendre complices de violations des Droits de l'Homme



NORMES INTERNATIONALES DU TRAVAIL

- 3 Respecter la liberté d'association et reconnaître le droit de négociation collective
- 4 Contribuer à l'élimination de toutes les formes de travail forcé ou obligatoire
- 5 Contribuer à l'abolition effective du travail des enfants
- 6 Contribuer à l'élimination de toute discrimination en matière d'emploi



ENVIRONNEMENT

- 7 Appliquer l'approche de précaution face aux problèmes touchant à l'environnement
- 8 Prendre des initiatives tendant à promouvoir une plus grande responsabilité en matière d'environnement
- 9 Favoriser la mise au point et la diffusion de technologies respectueuses de l'environnement



LUTTE CONTRE LA CORRUPTION

- 10 Agir contre la corruption sous toutes ses formes, y compris l'extorsion de fonds et les pots-de-vin

Les Dix Principes du Global Compact des Nations Unies sont dérivés de : la Déclaration Universelle des Droits de l'Homme, la Déclaration de l'Organisation Internationale du Travail relative aux principes et droits fondamentaux au travail, la Déclaration de Rio sur l'environnement et le développement, et la Convention des Nations Unies contre la corruption.

RESPONSABILITE SOCIETALE

Les engagements

Global Compact



Pour assurer une cohérence dans notre démarche, nous avons choisi de suivre également les Objectifs de Développement Durables des Nations Unies et les 17 priorités mondiales de l'agenda 2030 :

Nous faisons état de nos actions en relations avec ces priorités dans notre tableau de concordance ODD en annexe.

Notre engagement :

- Identifier vos priorités parmi les 17 ODD
- Nouer des partenariats avec vos parties prenantes
- Etablir une stratégie sur 10 ans
- Être promoteur de la croissance économique et de sociétés plus inclusives
- Développer des relations commerciales solides et responsables avec vos fournisseurs et sous-traitants

RESPONSABILITE SOCIETALE

Les engagements

FACE VAR

Dans le cadre d'une approche globale de l'engagement social et de lutte contre l'exclusion et la discrimination, FACE Var (Fondation Agir Contre l'Exclusion), organise ses missions en 5 domaines qui sont :

- Éducation-Culture
- Emploi
- Entreprise
- Vie Quotidienne
- Territoires

Depuis 2014, FORTIL (membre du conseil d'Administration) en partenariat avec FACE Var, mène plusieurs actions en lien avec les domaines cités ci-dessus.

Depuis 2014, chaque année, des élèves de collèges sont invités à participer à des sessions autour de différentes thématiques. Ce programme a pour but de stimuler leur créativité et de leurs idées limitantes qui pourraient bloquées leurs ambitions professionnelles.

Autour de cette rencontre, nos consultants techniques animent des sensibilisations au savoir être en entreprise, des brainstormings, des concours d'idées ou d'innovation.

En 2019, FACE lance avec FORTIL le déploiement du projet WI-FILLES.

Wi-Filles est un programme de sensibilisation et d'acculturation au numérique qui s'adresse aux jeunes filles volontaires de 14 à 17 ans. Il accompagne les jeunes filles pour enrichir leur compréhension des avenir possibles avec le digital, développer leur autonomie, leur pouvoir d'agir et les rendre actrices de leur parcours scolaire et professionnel.

FORTIL, parrain et partenaire du projet, s'engage à transmettre ses valeurs et accompagner ce programme en faveur de l'égalité hommes-femmes grâce à des intervention de marrainage et à des ateliers de découvertes métiers.

Aujourd'hui le projet WI-FILLES est soutenue par 3 agences : Toulon, Toulouse et Nantes.



RESPONSABILITE SOCIETALE

Les engagements

PAQTE

Engagé depuis de nombreuses années via la charte « entreprises et quartiers », nous avons signé la charte « PACTE avec les quartiers pour toutes les entreprises ».

La démarche s'articule autour de 4 axes :

Sensibiliser : Favoriser le dialogue entre mon entreprise et les jeunes qui habitent dans un quartier populaire

Former : Promouvoir l'insertion professionnelle par l'alternance des jeunes qui habitent dans un quartier populaire

Recruter : Améliorer en continu mes pratiques RH afin d'éviter les biais discriminants à l'embauche et tout au long de la carrière

Acheter : Booster ma politique d'achats responsables notamment auprès des entreprises implantées dans les quartiers populaires.

« Un tel enjeu de cohésion nationale nécessite l'engagement du gouvernement, des collectivités, des associations mais aussi des entreprises. »

En ce qui nous concerne, la charte a été signée avec la préfecture du Var.

Notre démarche est rythmée par des engagements d'inclusion en faveur des QPV avec :

- Le recrutement de stagiaires de 3eme
- L'intervention dans les collèges
- Le mécénat associatif en QPV
- La participation à des forum, rencontres, job dating en QPV
- La non-discrimination à l'embauche avec la formation de nos 25 recruteurs.



le Pacte Avec les Quartiers
pour Toutes les Entreprises



RESPONSABILITE SOCIALE

La communication

Donner du sens

Le groupe FORTIL s'est toujours distingué pour son engagement RSE et en particulier son soutien associatif. Pourtant, nous n'avons pas beaucoup communiqué sur la question.

Le besoin de communiquer est apparu quand nous avons décidé d'intégrer plus de parties-prenantes à la discussion et dans les actions de terrains.

En 2021, nous avons pris la décision de donner du sens à nos actions en alignant nos politiques internes et externes à la vision, mais aussi en communiquant dans ce sens.

« Committed to Sustainable Performance » tel est la nouvelle signature du groupe.

Engagé dans un développement à l'international, FORTIL choisit l'anglais pour son nouveau slogan qui rassemble dans cette affirmation, le souhait de s'engager dans une performance durable.

Nous avons également choisi de marquer nos goodies, notamment ceux qui concernent notre engagement environnemental afin de clarifier nos choix.

Par ailleurs, nous avons créé une page dédiée à la RSE sur notre site internet afin de souligner notre vision et l'existence de notre fonds de dotation qui prends dorénavant le relais sur la partie associative.



fonds de dotation FORTIL

ENGAGEMENTS RSE

Depuis ses débuts, l'ambition de FORTIL est d'allier croissance commerciale et dimension RSE. Nous souhaitons que nos engagements répondent au mieux aux préoccupations sociales et environnementales de notre écosystème.

Pour renforcer l'impact de cette démarche, nous créons en 2021, le **Fonds de dotation FORTIL**, organisme de mécénat, ayant pour vocation d'accompagner diverses actions sociales et associations d'intérêt général autour de deux axes : l'éducation et l'insertion.

www.fondsdotedotationfortil.com



03

DROITS DE L'HOMME & RH

FORTIL

DROITS DE L'HOMME & RH

Nos Talents

Attraction & Fidélisation

L'ingénierie est un secteur en tension qui manque de compétences et qui peine à recruter. Il y a un enjeu de formation, de recrutement et de rétention des ingénieurs en France.

Expérience Collaborateur

Chez FORTIL nous travaillons continuellement à améliorer notre expérience collaborateur de la sélection au départ. Chaque étape est déterminante dans l'image de marque qui sera véhiculée. Dans un environnement en tension, chaque emprunte négative peut avoir des répercussions fortes sur le développement de la marque.

Les écoles d'ingénierie

Nous travaillons avec une sélection d'écoles d'ingénieurs en France afin d'identifier les leviers de motivations des étudiants qui arrivent sur le marché de l'emploi. Par ailleurs, nous travaillons sur les rencontres, ateliers, visites et autres job dating qui nous permettent d'identifier les hauts potentiels à intégrer à nos équipes. Nous faisons ainsi connaître la marque pour générer de l'intérêt, des rencontres et éventuellement des recrutements.

La marque employeur

Nous travaillons également sur notre communication afin d'aligner notre image avec ce qui se passe réellement en interne. Notre marque employeur est basé sur la transparence et tente de retranscrire l'esprit entrepreneurial, la valeur travail et l'esprit du collectif nécessaire pour réussir dans nos équipes. Nous espérons être sélectifs dans notre attractivité en assumant nos axes d'amélioration.

Politique de recrutement

Nos 25 Talents Acquisition sont en veille continue de nouveaux profils d'ingénieurs. Nous avons travaillé sur un contenu d'entretiens évolutifs et fidèle à la marque employeur qui souligne la relation et les engagements mutuels autant que les compétences. Notre processus de recrutement est court et laisse au candidat le choix ou non d'obtenir un suivi post-entretien. Ainsi pas de déception ou d'attente, le candidat a les clés pour obtenir du feedback.

DROITS DE L'HOMME & RH

Nos Talents

Développement des compétences

La politique RH est basée sur la responsabilisation du collaborateur et sa liberté d'entreprendre. Il y a donc plusieurs temps forts au cours de l'année qui permettent le recueil des besoins de formation : entretiens professionnels, annuels, ou autre selon les campagnes de communication RH.

Les collaborateurs sont autonomes et doivent motiver leur demande (Projet de formation, avec objectif à atteindre et lien avec le projet professionnel ; exemples de 2 ou 3 formations identifiées avec durée, programme et tarif...). Celle-ci est ensuite arbitrée entre le service formation et le manager.

En parallèle, nous avons pour objectif de développer, à travers l'organisme de formation MySkills, plusieurs parcours de formation interne dont le « Développement de la posture de Consultant FORTIL » qui sera constitué de différents modules professionnels.



DROITS DE L'HOMME & RH

Nos Talents

Carrière

ENVOL est un programme de formation interne créé en 2017 par FORTIL pour ses consultants. Il s'inscrit dans le développement de la société, de la carrière et des compétences par son modèle unique et créateur de valeur. Le programme est différentiant aussi bien pour les clients que pour les participants.

Les enjeux

Le programme a été créé pour proposer aux consultants des opportunités de développement des compétences en dehors des projets clients. Proposer des perspectives interne permet de projeter les collaborateurs et ainsi de les fidéliser. La volonté du groupe était aussi de responsabiliser les consultants sur le développement de l'entreprise et de leur donner les reines de leur carrière.

Le contenu

La formation est composée de plusieurs modules en communication, management, relation client, recrutement et gestion de projet.

Chaque participant doit mener un projet qui contribuera au développement de l'agence et en étroite collaboration avec son équipe pour y candidater.



En parallèle, le programme propose six séances de coaching en développement personnel individuel permettant de travailler sur le dépassement de soi.

Les collaborateurs qui rejoignent le programme doivent incarner les valeurs du groupe, fournir un haut niveau de motivation et avoir déjà initié des actions en interne. Les objectifs liés au programme sont eux identifiés avec les managers en RDV de carrière et doivent servir le collectif.

Le programme est réparti sur une période d'1 an et démarrera en Septembre de chaque année.

DROITS DE L'HOMME & RH

Nos Talents

Formation

FORTIL a créé MySkills en juillet 2020, son propre organisme de formation certifié DATADOCK et QUALIOPI, ce qui atteste de la qualité du processus de formation.

L'organisme a deux objectifs principaux :

- Animer, développer et gérer de façon optimisée les enjeux de gestion de compétences et de carrières des collaborateurs FORTIL
- Offrir aux clients des formations techniques basées sur l'expérience de consultants FORTIL sélectionnés pour leur expertise et leurs capacités de transmission.

A ce jour, le catalogue de formation est constitué de formation dans les domaines de la santé, de la conduite du changement, de la gestion de projet et des méthodes agiles. L'offre de formation tends à se développer vers d'autres domaines techniques (ferroviaire, mécanique...) mais aussi vers des softskills (communication...).

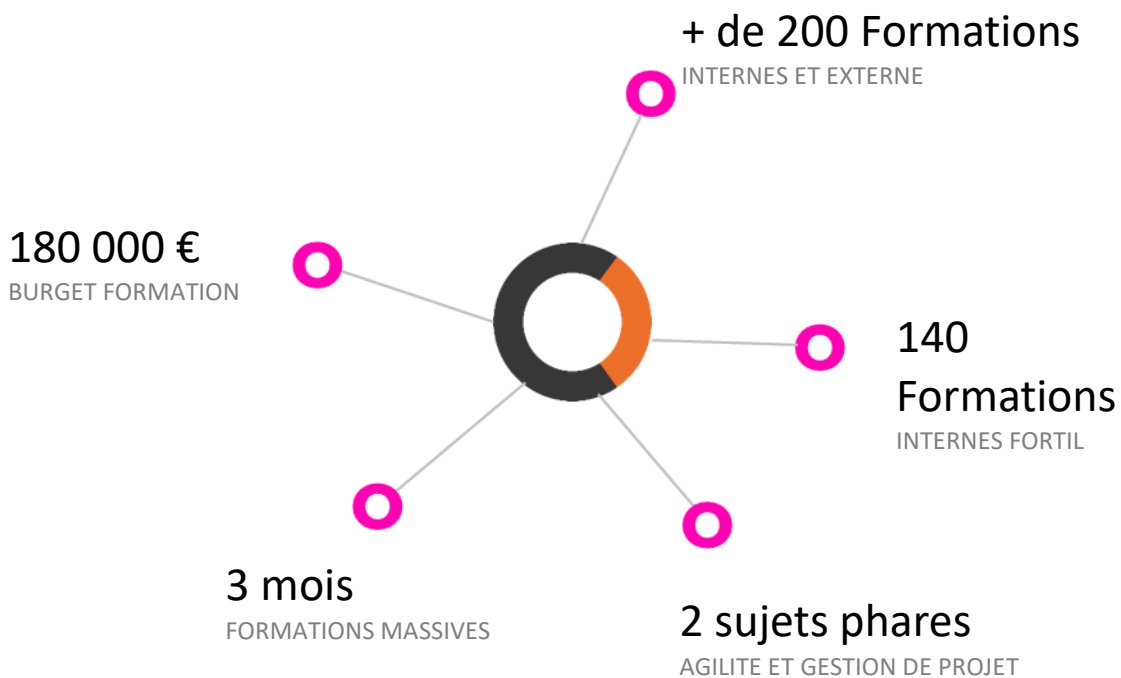


DROITS DE L'HOMME & RH

Nos Talents

Opération formation 2020

Le premier confinement en mars 2020 a été source de réflexion quant aux moyens d'optimiser au mieux la période et la disponibilité exceptionnelle de nos collaborateurs. Nous avons mobilisé les consultants autour des enjeux de la formation et avons décidé conjointement une action massive. La gestion de projet et l'agilité ont été les sujets privilégiés.



DROITS DE L'HOMME & RH

Formation

Rapport annuel de formation

Chaque année, le service formation édite des indicateurs pour aider la direction à optimiser la stratégie de développement des compétences.

INDICATEURS FORMATION	FORIL 2020	FORTIL 2021 fin juin
Coût annuel pédagogique	56 927 €	11 945 €
% de la masse salariale formé	51,67%	4,05%
% de formation validées	45,37%	100,00%
% formation distancielles	73,47%	25,00%
% formation présentiels	24,49%	75,00%
% de stagiaire	12,50%	7,51%
% d'alternants	0,83%	0,58%

FORTIL a également pour objectif de cartographier l'ensemble des compétences de l'entreprise d'ici 2022, afin de :

- Définir une stratégie de formation plus précise
- Orienter les futurs recrutements
- Accompagner la mobilité interne
- Permettre aux collaborateurs de se projeter

DROITS DE L'HOMME & RH

Dialogue Social

CSE engagé

Fortil a engagé depuis plusieurs années une collaboration étroite et positive avec son CSE. Il compte un périmètre d'action assez large, intégrant une compétence notamment sur les questions :

- Economiques,
- Santé sécurité au travail,
- Conditions de travail,
- Stratégiques

Si une situation avec l'un des salariés remet en question la partialité de la direction, les élus sont sollicités pour mener des enquêtes indépendantes afin de soumettre leur avis et/ou soutenir le salarié dans ses démarches.

Zéro Litige

Aucun syndicat n'est représenté et aucun litige n'est comptabilisé sur 2020 ou 2021. Bien que les élus bénéficient d'un budget de fonctionnement, la direction prend à sa charge le temps de travail rémunéré des élus (sans limite de temps), la boîte mail ainsi que la ligne téléphonique dédiée. La formation des élus est également prise en charge par l'entreprise afin de leur permettre de remplir leurs obligations de la meilleure manière. Le budget des œuvres sociales est également réévalué au-delà des obligations légales.

L'efficacité du dialogue social n'est pas mesurée et ne fait pas l'objet d'objectif précis car les décisions stratégiques pour l'entreprise sont soumises à la ratification des salariés aux 2/3.

Les avantages

Les collaborateurs bénéficient d'une ligne d'écoute directe ainsi que d'une adresse e-mail pour s'adresser aux membres du CSE.

Le CSE a son propre site internet et propose un catalogue d'avantages aux collaborateurs.

DROITS DE L'HOMME & RH

Diversité

Egalité des Chances

Fortil a officialisé son engagement pour l'égalité des chances au travers de plusieurs moyens :

- La création de son fonds de dotation dont l'objet est l'égalité des chances
- La signature du PAQTE
- La signature de la charte Face

Ces différents moyens sont l'expression d'une volonté profonde d'agir en faveur de l'inclusion.

Rendre la différence visible

Le public visé est très large : Les personnes en situation de handicap, les habitants des QPV, les personnes sous contrôle judiciaires, les étrangers etc...

De nombreuses actions associatives ont été soutenues pour favoriser l'inclusion (notamment de personne en situation de handicap) en milieu ordinaire.

Politiques internes

En interne, nous venons de formaliser des politiques accompagnants notre démarche globale et visant à sensibiliser tous les acteurs de l'entreprise :

- Politique d'égalité H/F
- Politique handicap
- Politique d'inclusion en QPV

Nos métiers sont pénuriques et il est difficile pour les organismes avec lesquels nous collaborons de nous aider sur l'insertion de personnes en situation de handicap qui soient aussi ingénieur(e)s peu importe la spécialité.

Par ailleurs, nous prévoyons plusieurs partenariats avec des entreprises adaptées pour l'année 2022.

Nous travaillons sur la visibilité des femmes dans l'entreprise en mettant en avant les réussites féminines : projets, carrières, rémunération etc.

Notre **indice d'égalité H/F est de 93%** et notre comité de direction est composé de 4 femmes pour 6 hommes.

La diversité est également un angle d'enrichissement pour l'entreprise.

Par ailleurs, nous travaillons à offrir nos services aux associations et aux collectivités pour proposer aux habitants de QPV des ateliers individuels ou collectifs à la recherche d'emploi.

Nous participons aux job dating et autres forums pour proposer nos emplois aux personnes concernées.

DROITS DE L'HOMME & RH

Bien être

Santé Sécurité au Travail

Depuis sa création en 2009, le Groupe FORTIL s'est engagée dans une démarche de mise en place d'un système de Management Qualité, Santé Sécurité au Travail et Environnement résolument orienté satisfaction collaborateurs et clients. Toute la démarche est retranscrite à travers une Politique, déclinée dans toutes les sociétés et agences du Groupe FORTIL.

Conscients des enjeux de nos interventions et de la valeur de nos collaborateurs, nous sommes convaincus que cette démarche d'amélioration continue des performances sécurité, santé au travail & environnement, constitue un levier majeur pour la pérennité de l'entreprise et le bien-être de tous. Nous nous engageons à ne ménager aucun effort pour consolider cette démarche et atteindre en continu les objectifs suivants :

- Zéro accident avec arrêt
- Zéro arrêt maladie professionnelle
- Réalisation de Sensibilisations Environnement

Pour cela, nous confirmons notre volonté de mettre en place les moyens nécessaires afin :

- D'animer et faire vivre cette politique en favorisant l'implication du personnel
- De mettre en place un programme pour identifier les dangers, évaluer les risques d'accident, et l'impact sur la santé et l'environnement pour chaque activité de l'entreprise.
- De prévenir les accidents, pollutions, et garantir la santé des salariés au travail
- D'être en permanence informé de la réglementation et de l'appliquer
- De lutter contre l'alcoolisme et la drogue sur les lieux de travail
- D'informer les clients du recours à la sous-traitance
- De faire appel à du personnel compétent et qualifié
- De limiter l'appel au personnel d'appoint dans la limite de nos capacités d'encadrement
- De réduire l'impact de nos activités sur l'environnement par la gestion de nos déchets
- D'informer les collaborateurs sur le droit de retrait
- De prendre en compte les aspects HSE dans le choix de nos fournisseurs
- De favoriser la prévention et l'identification des risques par les actions de formation, d'habilitation et de sensibilisation du personnel
- De poursuivre et consolider la démarche d'amélioration continue

DROITS DE L'HOMME & RH

Bien être

Risque Psycho-Sociaux

La crise sanitaire a accentué l'attention que nous portons aux Risques Psycho-sociaux dans l'entreprise.

Le premier confinement nous a confronté à un isolement inédit et à la solitude de certains collaborateurs. Nous avons appris de cette période et avons dès lors décidés de travailler sur nos actions de prévention.

Nous avons mené plusieurs enquêtes nationales pour nous assurer du bien être des équipes. D'abord mené fin 2020 par les managers sur une action de proximité, une cellule d'écoute RH a été formée pour prendre contact avec tous les salariés lors du 3eme confinement.

Les situations à risques ont été évaluées pour être redirigées auprès des professionnels de santé. Pour les situations logistiques (garde enfants, équipements informatiques etc), nous avons mobilisés des budgets pour venir en aide des collaborateurs : réorganisation de l'activité, livraison de matériel etc.

Semaine de la QVT

En Juin 2021, l'équipe RH a organisé la semaine de la Qualité de vie au Travail pour sensibiliser les collaborateurs sur ces sujets :

- **QVT, RPS, TMS quesaco ?**

Intervention interne de Maodo NDIAYE
Responsable développement et QHSE
Sensibilisation et échanges autour des risques et du bien-être au travail.

- **Mes os, ma bataille !**

Intervention de Clément Doumenc et Elise Cevenes (Ostéopathes)
Automassage, étirements, et bonnes postures.

- **On tente le yoga ?**

Intervention de Sarah PERREAU
Professeure de yoga en entreprise
Gestion du stress, relaxation, qualité du sommeil

- **Le corps mérite du sport**

Intervention de Elodie PALVADEAU
Coach sportive, préparatrice physique et mental et sophrologue
Séance de sport tout niveau sans matériel.

DROITS DE L'HOMME & RH

Transmission

Don de compétences

Fort de 10 ans de recrutements exigeants, l'expertise de FORTIL dans le domaine de l'emploi nous a conduit très tôt à proposer aux associations partenaires des ateliers collectifs ou individuels auprès d'un public en insertion. Au côté de Pôle Emploi, Face, Mozaïk RH notamment, nous avons coacher tout type de profil à la recherche d'emploi, rédaction du CV, coaching à l'entretien ou à la vie en entreprise.

Via le fonds de dotation, nous avons également proposé aux associations partenaires un accompagnement sur la finance et la gestion de leur structure. Notre soutien a permis de sauver une association historique de la liquidation.

Nous intervenons également auprès des écoles où nos ingénieurs animent des ateliers pour sensibiliser les jeunes aux métiers du numérique et de l'industrie : atelier brainstorming, accompagnement à l'innovation, conseil en orientation scolaire etc.



DROITS DE L'HOMME & RH

Transmission

Actionnariat

FORTIL est avant tout une aventure humaine tournée vers l'entrepreneuriat. Dans l'engagement à se dépasser et à transmettre, la sécurisation financière joue un rôle déterminant. Nous avons donc très tôt mis en place une politique de valorisation, au mérite, déplafonnée et sensiblement supérieure à la concurrence afin de garantir une juste répartition des richesses de l'entreprise.

L'entreprise qui appartient à ses salariés

Avec près de 15% de salariés associés en 2021, Nous envisageons de développer la démarche sur l'ensemble du groupe et visons un objectif de 30% fin 2023.

Pour y arriver, nous développons des outils internes RH, mais aussi financiers afin que les collaborateurs puissent se projeter, entreprendre et développer leurs envies de carrière au sein de l'entreprise. ENVOL intègre dorénavant un parcours associé exigeant qui donne les clefs à quiconque envisage un changement de positionnement dans l'entreprise.

Au-delà des résultats et de la performance, le savoir être et les valeurs sont déterminantes dans la sélection des futurs associés qui assurent l'exemplarité et la transmission de notre modèle.





04

ENVIRONNEMENT

FORTIL

ENVIRONNEMENT

Politique

Engagement responsable

FORTIL est une société de prestation de services intellectuels, notre engagement environnemental s'articule donc autour de nos activités bureautiques, nos locaux, nos déplacements, notre consommation en ressources (papier, eau, électricité etc) ainsi que notre capacité de tri et de recyclage des déchets.

Notre engagement dans la réduction de notre impact environnemental est envisagé comme une démarche responsable et progressive. Nous travaillons sur la formalisation d'objectifs réalistes qui puissent engager le groupe dans une transition écologique à titre personnelle et professionnelle.

Nous avons identifié au sein de FORTIL différents axe de travail :



La consommation d'énergie



La consommation de ressources



La réduction de nos émissions de GES



L'économie Circulaire



Le recyclage et la gestion des déchets

ENVIRONNEMENT

Consommation d'énergie & de ressources

Challenger

Aborder la responsabilité environnementale de l'entreprise, c'est remettre en question l'ensemble de nos croyances et comportements individuels. Bien que l'ambition soit forte autour de notre politique groupe, nous souhaitons franchir les étapes avec précaution afin de garantir des changements durables.

Nous suivons actuellement notre consommation :

- D'eau
- D'électricité
- De papier

Conso #1 : l'Eau

Afin de limiter notre consommation d'eau, nous avons décidé d'équiper nos agences de lave-vaisselles ce qui réduit le facteur risque. En effet, selon une étude Eurofin 2009, les lave-vaisselles les plus récents consomment environ 12 litres d'eau par lavage alors qu'une vaisselle faite à la main nécessiterait 42 litres d'eau en moyenne.

Nous avons aussi installé près des lavabos une affiche sensibilisant les utilisateurs à réduire leur consommation.

Conso #2 : L'électricité

Nous avons abordé la réduction de notre consommation électrique d'abord au titre de notre vie au bureau :

- Extinction des luminaires dès que possible
- Utilisation du chauffage / climatisation uniquement quand c'est nécessaire (allumage manuel, extinction automatique)
- Eviter les pertes thermiques
- Investissement dans un parc informatique récent
- Mise en place d'outil collaboratif pour réduire les mails.

Conso #3 : Papier

Nous avons mis en place plusieurs logiciel nous permettant de digitaliser notre process de Paie, RH, et de recrutement. Nous sommes en train de digitaliser notre gestion également à l'horizon 2022.

L'ensemble de nos processus pourront être réalisés sans impression limitant considérablement notre consommation.

ENVIRONNEMENT

Consommation d'énergie & de ressources

Mesurer

Notre ambition de maîtriser nos consommations énergétiques nous conduit à la mesurer.

Ainsi pour les 3 postes de consommation, nous avons mis en place un tableau de bord qui nous permet de suivre la consommation mensuelle et de passer l'alerte si la tendance ne nous convient pas.

Un travail est mené conjointement par les équipes RSE, les équipes de production ainsi que le service gestion pour garantir le suivi de ces indicateurs.

Notre démarche nous conduit également à choisir des partenaires capables de nous soutenir avec des tableaux de bord. Ainsi Lemon Tri, qui s'occupe de notre gestion des déchets recyclable, nous offre une vision mensuelle de notre qualité de tri et des économies d'énergies que cela représente. Egencia dans un autre registre est un système de réservation de déplacement en ligne, nous permet d'avoir une estimation de notre empreinte carbone individuelle (et collective) ce qui peut influencer sur le choix de moyens de transport moins énergivores.



ENVIRONNEMENT

Réduction des émissions de GES

L'entreprise s'est engagée dans une démarche d'amélioration continue des performances Sécurité Santé au travail & Environnement depuis le 05 avril 2011.

Ce nouveau bilan carbone permet au Groupe Fortil de mesurer l'avancée de ses engagements de réduction de son empreinte carbone, d'agir en conscience lors de la mise en place de son plan d'action, de mobiliser l'ensemble de nos collaborateurs et parties prenantes afin de contribuer à un monde plus juste et plus durable.

Notre bilan carbone comptabilise les 6 gaz à effet de serre dont :

- Le dioxyde de carbone (CO²)
- Le méthane
- Le perfluocarbure
- L'hexafluorure de soufre
- L'hydro fluocarbure
- Le protoxyde d'azote

Néanmoins le bilan carbone sera exprimé en tonne équivalent CO² au vu de la faible présence des 5 autres gaz comme le préconise l'ADEME dans la méthodologie GES des entreprises.

Engagement

Le Groupe Fortil est signataire de la politique d'engagement sécurité, santé et environnement. Par cet engagement, le Groupe Fortil soutient les principes basés sur le référentiel MASE afin de constituer un levier pour la pérennité de l'entreprise et le bien-être de tous. Ainsi parmi ces principes auxquels Fortil s'engage figure la mise en place des moyens nécessaires afin de prévenir la pollution et de réduire l'impact de nos activités sur l'environnement pour la gestion de nos déchets.

Les 17 objectifs de développement durable nous donnent la marche à suivre pour parvenir à un avenir meilleur et plus durable pour tous. Ils répondent aux défis mondiaux auxquels nous sommes confrontés, notamment ceux liés à la pauvreté, aux inégalités, au climat, à la dégradation de l'environnement et à la justice. À travers sa politique d'engagement sécurité, santé et environnement, le Groupe Fortil contribue de façon directe ou indirecte aux 17 ODD des Nations unies.

ENVIRONNEMENT

Réduction des émissions de GES

Maitrise de la consommation des ressources

Afin de s'inscrire pleinement dans une démarche de limitation de l'empreinte écologique, le Groupe Fortil s'est engagé à répondre aux exigences du décret 5 flux n°2016-288 du 10 mars 2016 portant sur la prévention des déchets. En effet le Groupe Fortil respecte les nouvelles mesures pour le tri et la collecte séparée des déchets de papier, de métal, de plastique, de verre et de bois. Cette collecte différenciée est permise par la mise à chaque étage de bacs différenciés afin faciliter une collecte responsable pour nos collaborateurs. Les déchets sont enfin pris en charge et envoyés en recyclage par l'entreprise Lemon Tri SAS conformément à la norme en vigueur.

Consommation électricité

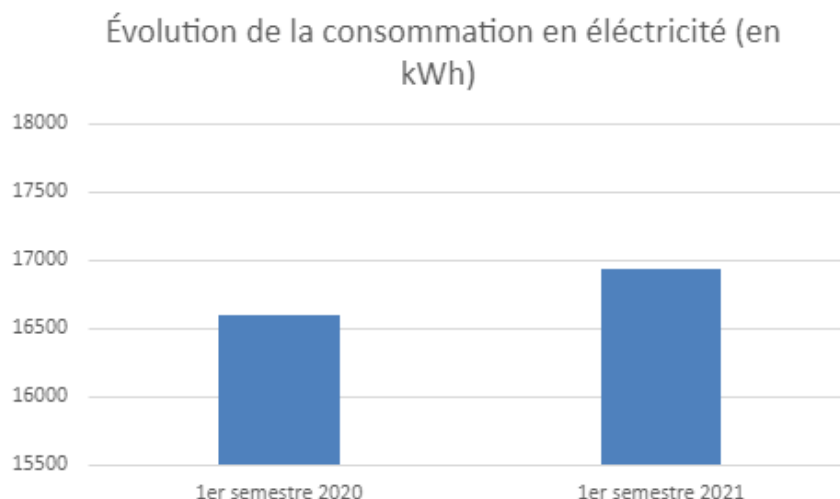
Selon le bilan GES de l'ADEME ([ADEME - Site Bilans GES](#)), en France un KWh électrique produit environ 0,1 kg équivalent CO²

Moyenne de conso par mois (Année) : 2621 KWh = 262,1 Kg de CO²

Moyenne de conso par an (Année) : 31 452 KWh = 3,14 Tonnes de CO²

Total conso 1er semestre 2020 (Janvier – Juin) : 16 592,7 KWh = 1,66 Tonnes de CO²

Total conso 1er semestre 2021 (Janvier – Juin) : 16 929 KWh = 1,93 Tonnes de CO²



ENVIRONNEMENT

Réduction des émissions de GES

Consommation eau

Moyenne consommation par mois (2020) : 22,9 m³ = 3,02 kg CO²

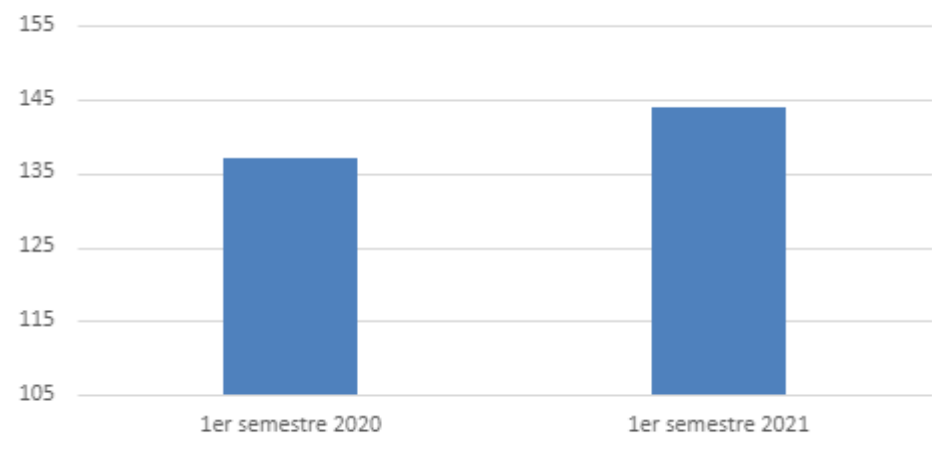
Consommation par an (2020) : 274,5 m³

Selon le rapport de l'OCE ([Carbon Footprint - EN.pdf \(oce.global\)](#)), en France l'empreinte de l'eau potable est de 0,132 kg de CO² émis par M³, ce qui nous donne pour une consommation de 274,5 m³ = 36,2 Kg de CO² pour l'année 2020

Total consommation 1er semestre 2020 (Janvier – Juin) : 137,25 m³ = 18,12 kg CO²

Total consommation 1er semestre 2021 (Janvier – Juin) : 144,90 m³ = 19,13 kg CO²

Évolution consommation en eau (en m³)



La consommation d'eau entre le premier semestre 2020 et le 1er semestre 2021 a observé une légère augmentation de 5,57% passant d'une consommation en eau de 137,25 m³ au premier semestre 2020 à 144,9 m³ au premier semestre 2021. Une augmentation qui peut s'expliquer par la présence de la grande majorité des collaborateurs sur site par rapport à la situation de confinement au premier semestre 2020. Néanmoins cette augmentation a été freinée par les différents dispositifs mis en place par le Groupe Fortil qui s'inscrivent en continuité avec la politique d'engagement sécurité, santé et environnement tel que la présence de robinets automatiques ou les sensibilisations autour du non-gaspillage d'eau.

ENVIRONNEMENT

Réduction des émissions de GES

Consommation papier

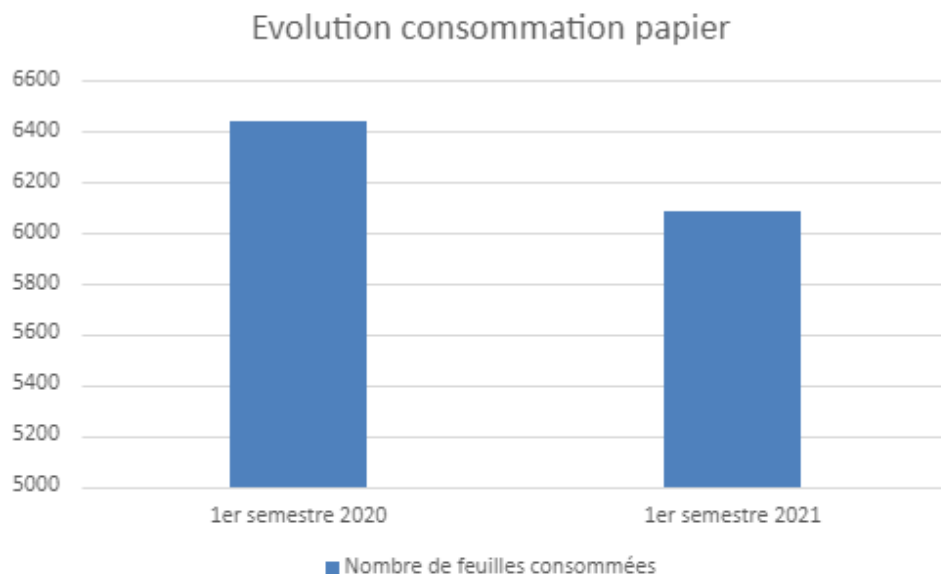
Moyenne de consommation par mois (2021) : 1073 feuilles = 1,3 Tonnes de CO²

Moyenne de consommation par an (2021) : 12 876 feuilles = 16,2 Tonnes de CO²

Total consommation 1er semestre 2020 (Janvier – Juin) : 6438 feuilles = 8,1 Tonnes CO²

Total consommation 1er semestre 2021 (Janvier – Juin) : 6084 feuilles = 7,6 Tonnes CO²

Selon le label Energy Star ([Energy Efficient Office Equipment | Computers, Monitors, Printers | ENERGY STAR](#)) La simple fabrication d'une feuille de papier consomme 0,017 KWh soit 1,26 gramme de CO²



Nous avons observé une baisse de la consommation de papier entre le premier semestre 2020 et le premier semestre 2021, malgré le confinement total du 17 mars au 10 mai 2020. En effet, la consommation est passée de 6438 feuilles au premier semestre 2020 soit une moyenne de 1073 feuilles consommées par mois à 6084 feuilles au premier semestre 2021 soit une moyenne de 1014 feuilles par mois. Cette évolution représente une baisse de 5,49 % de la consommation de papier, elle peut s'expliquer en partie par les mesures de télétravail des collaborateurs cas contacts et par les engagements pris par le Groupe Fortil de sensibilisation à la limitation de consommation de feuilles, et de mesures de non-gaspillages via la dématérialisation et l'activation du mode recto-verso systématique des imprimantes.

ENVIRONNEMENT

Réduction des émissions de GES

Déplacement collaborateurs

À la suite d'un échantillonnage sur 20 collaborateurs afin d'évaluer le nombre de kilomètres moyens parcourus et les modes de transports utilisés afin de se rendre au travail ou à des voyages d'affaires, nous avons pu constater une prééminence de l'utilisation de la voiture. Effectivement sur 20 collaborateurs 13 utilisent la voiture thermique, 2 la voiture électrique, 1 la moto / scooter, 2 le bus et 2 utilisent le vélo ou la marche.

Afin d'établir quelle était la quantité d'émission de CO² par mode de transport et par kilomètre nous avons utilisé le calculateur d'émissions de carbone de l'ADEME [Calculer les émissions de carbone de vos trajets | Particuliers | Agir pour la transition écologique | ADEME.](#)

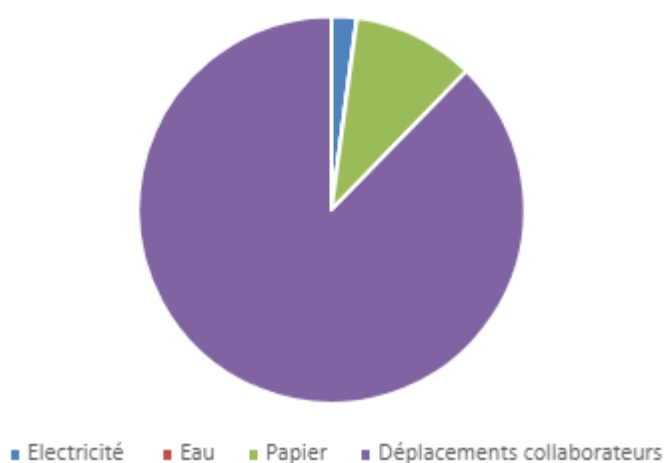
Les déplacements de collaborateurs occupent une place importante dans le rejet des émissions de CO². Afin de réduire ces déplacements, le Groupe Fortil a ainsi développé l'usage de la visioconférence pour les rencontres qui le permettaient, en particulier en période de confinement. De plus le Groupe Fortil a installé des bornes de recharges sur son site, afin de favoriser l'utilisation de la voiture électrique beaucoup moins émettrice en gaz à effet de serre.



ENVIRONNEMENT

Réduction des émissions de GES

Bilan carbone 1er semestre 2021



À la suite de notre diagnostic, qui a vocation à mesurer le bilan carbone de la société Fortil Sud-est via les émissions de Gaz à effet de serre (GES), il a été observé au 1er semestre 2021 une émission de 79,56 tonnes de CO². Le principal facteur d'émission est lié aux déplacements des collaborateurs (voyages d'affaire et trajets domicile-travail), en effet il représente près de 88% des émissions. La consommation de papier nettement moins émettrice est le deuxième facteur de rejets carbone avec près de 10% des émissions. La consommation en eau et en électricité occupe une place négligeable au sein des facteurs d'émission de GES avec moins de 2% des émissions totales.

ENVIRONNEMENT

Economie circulaire

Réduire, Réutiliser, Recycler



Gestion des déchets

- Recycler nos papiers, cartons, verres, piles, canettes, plastique et dosettes café.
- Simplifier le tri (sensibilisation, signalétique, pédagogie)

La demande et le comportement des consommateurs

- Usage du parc informatique pour une durée de 5 ans
- Engagement de réparation

L'offre et les acteurs économique

- Privilégier les acteurs du réemploi et de l'ESS (Lemon Tri)
- Renforcer les synergies entre entreprises (charlemagne)
-

ENVIRONNEMENT

Gestion des déchets

Don aux Associations

Matériel Electronique

Nous avons une politique claire en ce qui concerne le cycle de vie de nos équipements électroniques. Dès lors où nous décidons de nous séparer d'un équipement qui ne permet plus la performance requise dans nos activités, l'équipe en charge se rapproche du fonds de dotation FORTIL pour être mis en relation avec les associations qui pourraient en avoir besoin. Ainsi, nous aidons les structures d'insertion à réduire la fracture numérique en équipant des salles informatiques.

Bureautique

Il en va de même pour la décoration et les équipements bureautiques : bureau, chaises etc.

Dès lors que nous lançons des travaux de modernisation ou de décoration, l'ancien matériel fait l'objet de don aux associations partenaires du fonds de dotation FORTIL

Valorisation des déchets

En travaillant avec LEMON TRI sur la valorisation des déchets, nous avons un suivi rigoureux des filières de traitement de nos papiers, cartons et verres recyclés.



ENVIRONNEMENT

Innovation responsable

Open Active House

Le projet Open Active House développe un outil innovant permettant le design, la fabrication et l'exploitation d'un site de production maraîcher. Composé de solutions industrielles nouvelles et bio inspirées, respectueuses de l'environnement et de la qualité de production, l'Open Active House pourra être installée dans des espaces urbains. Elle permet ainsi de développer une agriculture moderne urbaine responsable en utilisant une philosophie « d'Open design » inspirée de l'open source. C'est un concept biomimétique pour une activité maraîchère résiliente, sobre en consommation d'énergie et concentrée sur la limitation des émissions de CO2.



l'Open Active house s'est distingué par son ambition, sa complexité. A partir d'une idée originale, nous avons mobilisé tous les savoirs de Fortil et **un budget de plus de 2 M€** pour concevoir un outil de rupture agro-technologique appelé Open Active House. Il a pour vocation de prédire de manière fiable et optimisée les éléments nutritifs, économiques, ergonomiques, environnementaux et énergétiques d'une production agricole. S'agit désormais de créer une immense base de données agricoles au service des enjeux de l'alimentation et de l'environnement.

ENVIRONNEMENT

Innovation responsable



1. Présentation en Annexe

Qu'en est-il aujourd'hui ?

- Prise de conscience globale forte de notre surconsommation.
- Beaucoup de projets écologiques voient le jour Soutien des politiciens / entreprises.
- Bond technologique permettant d'atteindre les objectifs d'une maison autonome pour des couts modérés.
- Le contexte actuel de COVID-19 nous montre que la dépendance aux approvisionnements externes peut être un problème : désir de récupérer plus d'autonomie salles informatiques.

ENVIRONNEMENT

En Interne

Les bonnes pratiques

FORTIL est lancé dans une démarche environnementale qui engage tous les collaborateurs. Celle-ci est pensée selon les pratiques du groupe et pour faciliter au maximum son application.

Aussi, voici quelques engagements en lien avec les collaborateurs :

- La suppression du plastique en faveur des tasses, couverts et plats réutilisables.
- La mise à disposition gratuitement de gourdes en aluminium et de mug.
- Le tri-sélectif effectué par l'entreprise Lemon Tri qui est une start-up de l'économie sociale et solidaire labellisée B-Corp. La collecte et le conditionnement de la matière recyclable sont assurés par sa filiale Lemon Aide, dont une partie des salariés est en insertion. Lemon Tri est également engagée dans un programme de reforestation et de compensation carbone.
- Le paramétrage de tous les PC pour que leurs impressions se fassent en Recto-Verso et en noir par défaut.
- Afin de réduire les impressions, une seule imprimante collective par étage est mise à disposition et il est fortement recommandé aux utilisateurs de privilégier le numérique.
- Des bannettes de brouillons sont disponibles près des stocks de ramettes papiers afin de recycler le verso des feuilles imprimées par erreur.
- Le service informatique du groupe tient une politique de réparation du matériel. Celui-ci doit rester en utilisation 5 ans avant d'envisager un changement et sera ensuite distribué aux associations avec lesquels travaillent le Fonds de dotation Fortil.
- Fortil a très fortement digitalisé ses processus avec la mise en place d'un ATS, d'un CRM et d'un ERP qui réduisent considérablement les impressions et le nombre de mails envoyés.
- Les événements d'agences se font sur inscription et les participants peuvent repartir avec les surplus de repas/boissons pour lutter contre le gaspillage.
- Afin de réduire les émissions de CO2, l'utilisation de moyen de transport écologique ainsi que la pratique du covoiturage est vivement encouragée par les managers à leurs équipes. Un vélo électrique a été mis à disposition des salariés qui souhaite l'emprunter.

ENVIRONNEMENT

En Interne

Lemon Tri

Pour prendre en charge notre recyclage, nous avons choisi de collaborer avec Lemon Tri. Cette société inclusive effectue le ramassage, la sensibilisation, et le suivi de notre plastique, papier, carton, piles, canettes, dosettes café, et le verre.



QUI SOMMES-NOUS ?

L'AVENTURE DE DEUX PETITS CITRONS

Lemon Tri propose, avec des solutions **innovantes, incitatives et solidaires**, un service clé-en-main de recyclage. Depuis 2011, nous équipons les zones hors-domicile (entreprises, campus, centres commerciaux, gares, centres sportifs, etc) de **machines de tri intelligentes** pour les emballages de boisson (bouteilles, canettes, gobelets). Capables de reconnaître les déchets, ces machines opèrent un tri à la source particulièrement performant et **éliminent les erreurs de tri**. Afin de rendre le tri plus systématique et motivant, les utilisateurs sont récompensés pour leur geste par un bon d'achat, un petit cadeau ou la possibilité de soutenir une cause solidaire. Nous avons développé en parallèle une offre multi-déchets pour gérer l'**intégralité des déchets recyclables** d'un site tertiaire (papier, carton, verre, métal, capsules de café, plastiques, bois, piles, ampoules, déchets électroniques, etc).

Le **service** que nous proposons est **complet**, il va de l'installation des outils de collecte **jusqu'au recyclage des déchets** en nouvelles matières premières, en circuits courts.

La partie logistique de notre activité (collecte, sur-tri, conditionnement, stockage des déchets) est assurée par notre filiale, **l'entreprise d'insertion Lemon Aide**.

Lemon Aide propose des contrats tremplin à des habitants de Seine-Saint-Denis éloignés du marché du travail. Les équipiers sont polyvalents et formés à des postes transverses. 20% de leur temps de travail est consacré à de l'accompagnement socio-professionnel et à des formations.

CE QUE NOUS RECYCLONS

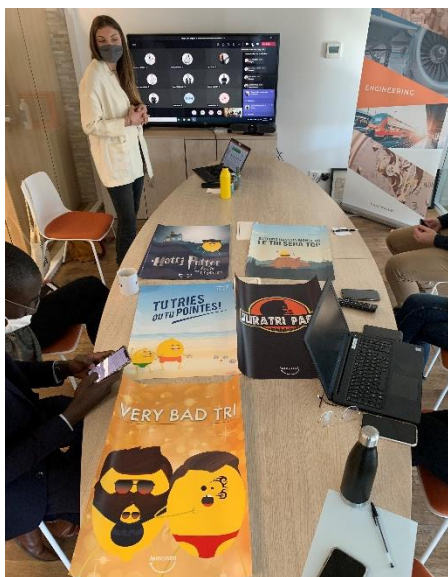
MARC DE CAFÉ	Gobelet EN CARTON	MÉTAL DÉCHET
PLASTIQUE	NEON ET AMPOULES	VERRE
BOUTEILLE EN PLASTIQUE	PAPIER	TONERET CARTONNAGE
CAPSULE	DÉCHET ÉLECTRONIQUE	Gobelet EN PLASTIQUE
CARTON PUIE	CANETTE	DÉCHET ALIMENTAIRE
PAPIER CONFONDENT	PILE ET BATTERIE	DÉCHETS INÉVITABLES

UN DÉCHET EXOTIQUE ? PAS DE PÉPIN
! FAITES NOUS LA DEMANDE

Depuis 2016, toute la logistique est assurée par leur filiale Lemon Aide, une structure au service de **l'économie circulaire**. Lemon Tri, la fondation FACE et Danone, travaillent main dans la main pour développer un modèle d'Entreprise d'Insertion unique et qualifiant.

ENVIRONNEMENT

En Interne

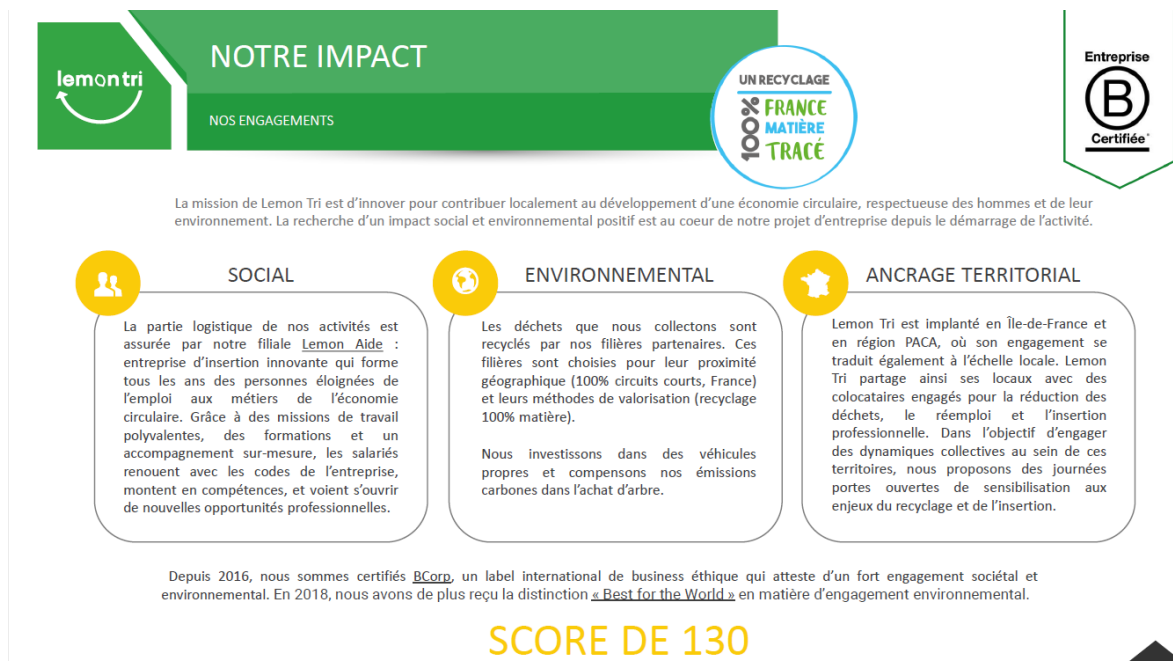


Sensibilisation

A la mise en place du contrat en mai 2021, une salariée de Lemon Tri a effectué une sensibilisation en visio avec les collaborateurs afin de présenter la démarche, faire de la pédagogie sur le mode de tri et expliquer le fonctionnement de l'entreprise.

Un tableau de bord est mis à disposition mensuellement afin de suivre la qualité et la quantité du tri.

2. Détails en annexe





ACHATS RESPONSABLES

FORTIL

ACHATS RESPONSABLES

Objectif zero plastique

Goodies réutilisables

Quand nous avons décidé de limiter puis de stopper notre utilisation des emballages plastiques, il est apparu évident de proposer aux collaborateurs des alternatives durables. Le service marketing et le comité d'entreprise ont été sensibilisés afin d'orienter les achats au profit de produits réutilisables.

De ce fait, les bouteilles et les verres en plastiques ont été progressivement remplacés par des gourdes isotherm et des mugs. Nous avons également investi dans des tote-bags, sacs de sport etc.



ACHATS RESPONSABLES

Fournisseurs responsables

Charte

En 2020, nous avons mis en place une charte du fournisseur responsable qui reprends les engagements du groupe et qui challenge les fournisseurs à adhérer et/ou à partager leurs propres engagements RSE. La démarche est récente est nécessite quelques ajustements, notamment sur le process de communication avec les directions RSE de nos fournisseurs.



CHARTE FOURNISSEURS RESPONSABLES

Le Groupe FORTIL est impliqué depuis plus de 10 ans dans le développement de son territoire. Nous sommes créateurs d'emploi mais aussi acteurs de l'innovation technologique et sociale. Nous agissons auprès de nos collaborateurs, clients et fournisseurs afin d'engager un changement durable et positif.

Nos démarches commerciales sont guidées par une volonté de mettre en place des **partenariats de valeurs** tout aussi durables.

Afin d'avoir le plus d'impact possible, le groupe s'engage via son Fonds de Dotation dans la lutte pour **l'égalité des chances**. Il finance aujourd'hui une sélection de 12 projets visant à soutenir des associations en faveur de leurs actions sur l'éducation et l'inclusion sociale et professionnelle.

Dans le cadre de cette Charte, le Groupe FORTIL s'engage à respecter et à faire respecter par ses collaborateurs :

- Le respect de la personne
- Les droits humains et les libertés fondamentales
- Les lois
- Les règles relatives à la prévention et au refus de corruption
- Les règles relatives à la concurrence
- La confidentialité des informations auxquelles chaque collaborateur a accès dans le cadre de ses missions et de ses activités

Nous encourageons tout notre écosystème à s'engager pour les mêmes causes afin de démultiplier l'impact positif et la force de frappe de ces initiatives.

Aussi, notre politique RSE est disponible afin que nos partenaires puissent s'en inspirer ou nous aider dans notre démarche d'amélioration continue.

Engagement de partenariat :

- ☐ Je souhaite soutenir le Fonds de Dotation FORTIL et m'associer à ses causes.
- ☐ Je développe mes propres actions associatives et je communique à Fortil ma politique RSE.

Société FORTIL :	Fournisseur :



06

SECURITE DE L'INFORMATION

SECURITE DE L'INFORMATION

Charte informatique

Principes

Le système d'information et de communication de l'entreprise est notamment constitué des éléments suivants : ordinateurs (fixes ou portables), périphériques, assistants personnels, réseau informatique (serveurs, routeurs et connectique), photocopieurs, téléphones, logiciels, fichiers, données et bases de données, système de messagerie, intranet, extranet, applications de communication (tchat, visioconférence...), abonnements à des services interactifs.

La composition du système d'information et de communication est indifférente à la propriété sur les éléments qui le composent.

FORTIL s'engage à respecter la réglementation en vigueur :

- Loi informatique et liberté du 6 janvier 1978 : relative au respect des données à caractère personnel.
- Directive européenne 95/46/CE du 24 octobre 1995 : relative à la protection des données personnelles et à la libre circulation de ces données.
- Loi pour la confiance dans l'économie numérique du 21 juin 2004
- Décret du 24 mars 2006 : relatif à la conservation des données des communications électroniques

- Art. 1383 du code civil : Chacun est responsable du dommage qu'il a causé non seulement par son fait, mais encore par sa négligence ou par son imprudence.
- Art. 1384 du code civil : On est responsable non seulement du dommage que l'on cause par son propre fait, mais encore de celui qui est causé par le fait des personnes dont on doit répondre (...)
- Art 121-2 du code pénal : Les personnes morales, à l'exclusion de l'État, sont responsables pénalement (...) des infractions commises, pour leur compte, par les organes dirigeants ou représentants.
- Article 323-1 à 323-7 du code pénal : relatif aux atteintes aux systèmes de traitement automatisé de données.
- Loi Godfrain du 5 janvier 1988 sur la fraude informatique

Sécurité

L'entreprise met en œuvre les moyens humains et techniques appropriés pour assurer la sécurité matérielle et logicielle du système d'information et de communication. A ce titre, il lui appartient de limiter les accès aux ressources sensibles et d'acquiescer les droits de propriété intellectuelle ou d'obtenir les autorisations nécessaires à l'utilisation des ressources mises à disposition des utilisateurs.

SECURITE DE L'INFORMATION

Charte informatique

Confidentialité

Le service informatique est responsable de la mise en œuvre et du contrôle du bon fonctionnement du système d'information et de communication. Il doit prévoir un plan de sécurité, de reprise ou de continuité d'activité du service, en particulier en cas de défaut matériel, avec les moyens mis à sa disposition.

Il veille de plus à l'application des règles de la présente charte. Il est assujéti à une obligation de confidentialité sur les informations qu'il est amené à connaître.

Confidentialité

L'accès à certains éléments du système d'information (comme la messagerie électronique ou téléphonique, les sessions sur les postes de travail, le réseau, certaines applications ou services interactifs) est protégé par des paramètres de connexion (identifiants, mots de passe).

Ces paramètres sont personnels à l'utilisateur et doivent être gardés confidentiels. Ils permettent en particulier de contrôler l'activité des utilisateurs.

Vidéosurveillance

FORTIL peut à tout instant doter ses sites physiques d'un système de vidéosurveillance visant à réaliser des contrôles ayant pour fonctions :

- la sécurité des salariés,
- la sécurité et l'intégrité des sites physiques,
- la dissuasion préalable à tous les points soulevés

En aucun cas le système de vidéosurveillance ne pourra être installé, orienté, ou positionné, en vue d'être utilisé à ces fins :

- le contrôle des activités des salariés,
- une violation de la vie privée de toute personne présente sur les sites physiques de FORTIL.

Les données issues des systèmes de vidéosurveillance sont stockées et accessibles aux seuls administrateurs, dans les limites fixées par la législation en vigueur.

FORTIL se réserve le droit d'accès, d'utilisation des données des supports d'enregistrements, dans le cadre strict du respect de la législation en vigueur.

Locaux

Les locaux et agences du Groupe FORTIL sont sécurisés par :

- Codes d'accès ou contrôle d'accès par badge ;
- Alarmes, le cas échéant ;
- Fermetures automatiques des portes et portails (horaires prééglés et codes).



Tableau de concordance ODD

FORTIL

ODD
















Tableau de concordance

Objectif 2030

En septembre 2015, les 193 États membres de l'ONU ont adopté le programme de développement durable à l'horizon 2030, intitulé Agenda 2030. C'est un agenda pour les populations, pour la planète, pour la prospérité, pour la paix et par les partenariats. Il porte une vision de transformation de notre monde en éradiquant la pauvreté et en assurant sa transition vers un développement durable.

Engagé dans le global compact, initiative internationale d'engagement volontaire en matière de développement durable, FORTIL a récemment décidé d'intégrer les ODD dans sa démarche RSE.

Nous avons initié le référencement des ODD au sein de nos actions en cours

ODD	SUJET	PAGE
	Pas de pauvreté	Création Passeport FORTIL Soutien baby rugby en QPV Plaquette FDD - P.22 Plaquette FDD - P.16
	Zero faim	Soutien accueil de jour SDF Archais Plaquette FDD - P.26
	Bonne Santé et bien-être	Soutien RFC SCHOOL (Handicap) Plaquette FDD - P.18
	Éducation de qualité	Soutien construction école Unicef Soutien projet Méez crampons Création Programme AMBITION Plaquette FDD - P.19 Plaquette FDD - P.17 Plaquette FDD - P.28
	Égalité entre les sexes	Soutien Face var projet Wifiles Plaquette FDD - P.21
	Eau propre et assainissement	Soutien construction école Unicef + latrines dans les écoles Plaquette FDD - P.19
	Énergie propre et d'un coût abordable	Projet Open Active House Rapport RSE - P. 43 à 44
	Travail décent et croissance économique	Politique RH FORTIL Croissance FORTIL Rapport RSE - P. 19 à 30 Rapport RSE - P. 6
	Industrie innovation et infrastructure	Projet Open Active House Rapport RSE - P. 43 à 44
	Inégalités réduites	Résidence sociale Apprentis d'atout Soutien Trisomie 21 Var Soutien théâtre national Chateaufort Plaquette FDD - P.25 Plaquette FDD - P.27 Plaquette FDD - P.20
	Villes et Communautés durables	
	Consommation et production responsable	Politique Achat Responsable Rapport RSE - P. 49 à 50
	Mesures relatives à la lutte contre les changements climatiques	Rachat de la société NUMTECH https://www.numtech.fr/
	Vie aquatique	
	Vie terrestre	Projet Open Active House Sponsort Plantons pour l'avenir offert Rapport RSE - P. 43 à 44 https://www.linkedin.com/company/plantons-pour-l-avenir/videos/?native:urn:li:ug:Post:6802994651155439617/
	Paix, justice et institutions efficaces	
	Partenariats pour la réalisation des objectifs	Impact 4 the planet Rapport RSE - P. 56

Voir TB RSE 2021 « onglet ODD »

ODD

Impact4thePlanet

Confidentiel



Dans le cadre de l'intégration des ODD dans notre démarche RSE, nous nous sommes rapprochés de News RSE pour lequel nous avons participé au Trophée RSE 2021. Nous avons remporté le prix RSE dans la catégorie RH.

Nous avons également montré un intérêt fort pour l'initiative Impact4theplanet et sommes conviés à une conférences/échanges autour des sujets RSE.



Save the date

6 OCTOBRE 2021

A l'occasion du lancement d'IMPACT4ThePlanet et du Livre ODD 2030, on s'engage !

NEWS RSE organise en partenariat avec MAIF SOCIAL CLUB

La conférence **"Ensemble pour le Climat et la dernière décennie de l'action"**

Le mercredi 6 octobre 2021 de 9H00 à 11H30
au MAIF SOCIAL CLUB
37 Rue de Turenne Paris 3^e

Ouverture par **Pascal DEMURGER**, Directeur général de MAIF

Key Speakers:
Jean JOUZEL, Climatologue, membre de l'Académie des Sciences et de l'Académie d'Agriculture, directeur émérite de recherche au CEA
Patrick PELLOUX, médecin urgentiste au SAMU de Paris

Intervention d'experts, d'entreprises et de collectivités engagés pour réussir ensemble les ODD 2030

Invitation strictement personnelle - un programme détaillé sera envoyé en septembre
secretariat@newsrse.fr





COMMUNICATION SUR LE PROGRES

Contact :

Sewssen REBAIA

Directrice Associée

0683240655

Sewssen.rebaia@fortil.fr

FORTIL